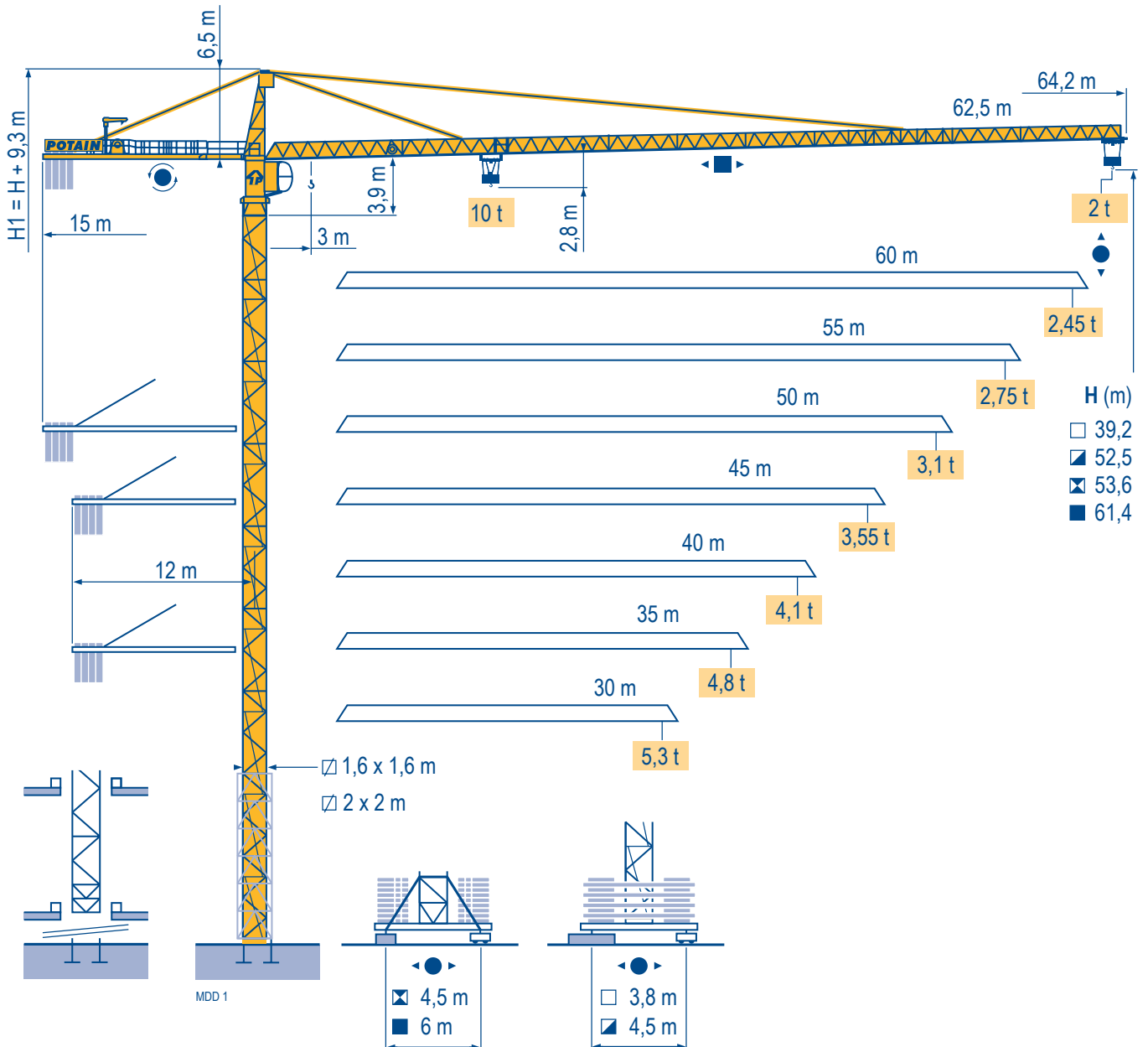


MD 208 A



TOPKIT

CE FEM 1.001-A3

Mat / Réactions \square 1,6 m

Maste / Eckdrücke \blacktriangle
30 m \Rightarrow 62,5 m

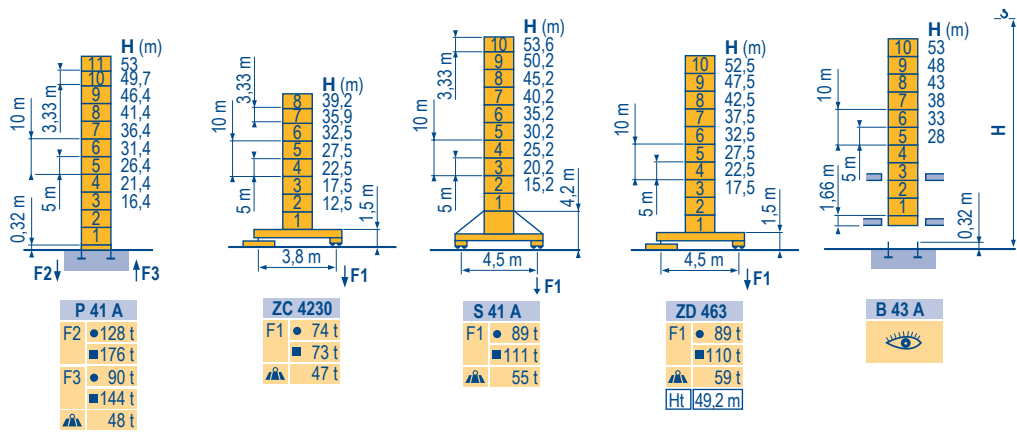
Masts / Reactions

Mástil / Reacciones

Torre / Reazioni

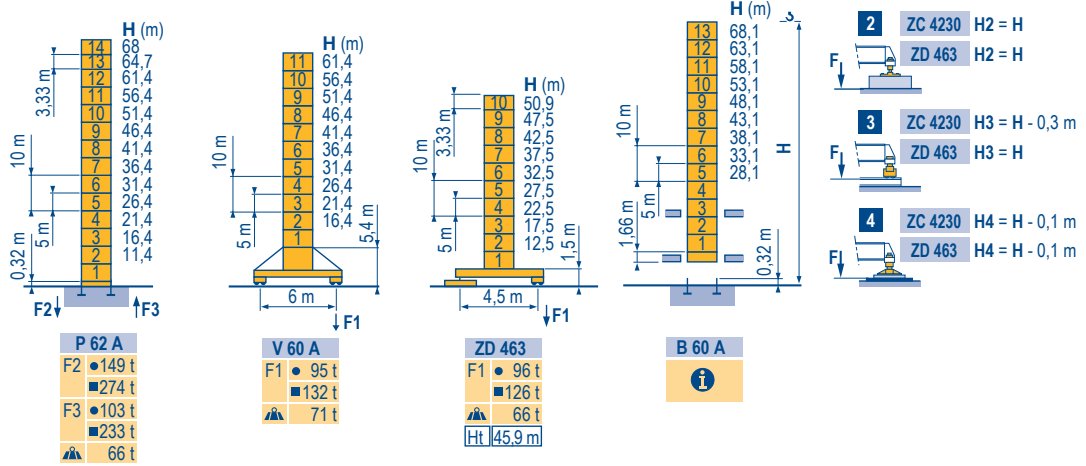
Tramo / Reações

MDD 1



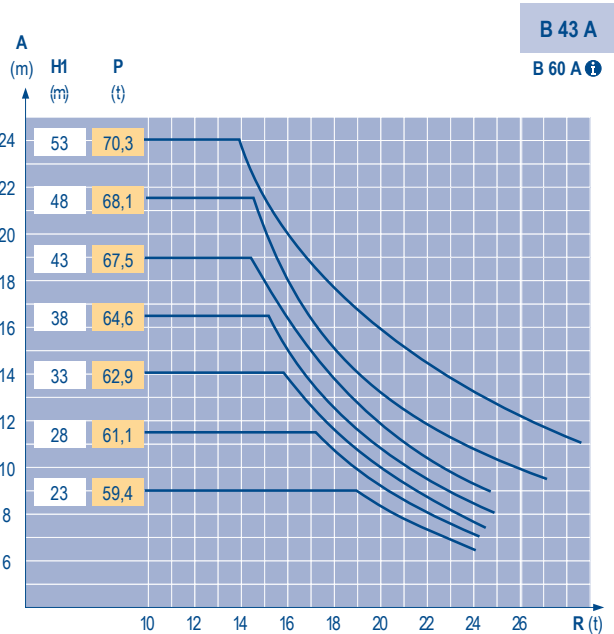
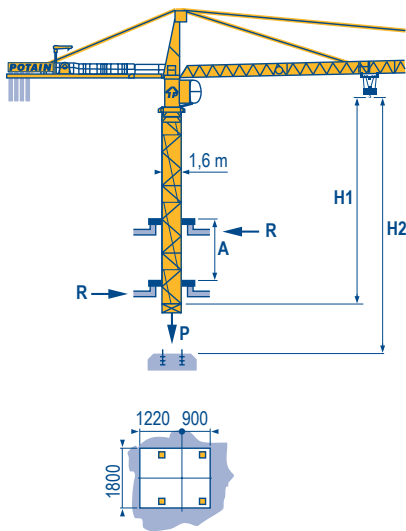
\square 2 m

30 m \Rightarrow 62,5 m



Télescopage sur dalles
Kletterkrane im Gebäude
Climbing crane
Telescopage gruas trepadoras
Gru in cavedio
Telescopagem sobre lages

MDD 1



TOPKIT
MD 208 A

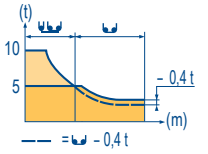
POTAIN

F	D	GB	E	I	P
● Réactions en service ■ Réactions hors service 	● Reaktionskräfte in Betrieb ■ Reaktionskräfte außer Betrieb	● Reactions in service ■ Reactions out of service	● Reacciones en servicio ■ Reacciones fuera de servicio	● Reazioni in servizio ■ Reazioni fuori servizio	● Reações em serviço ■ Reações fora de serviço
A vide sans lest (ni train de transport) avec flèche et hauteur maximum.	Ohne Last, Ballast (und Transportachse), mit Maximalausleger und Maximalhöhe.	Without load, ballast (or transport axes), with maximum jib and maximum height.	Sin carga, sin lastre, (ni tren de transporte), flecha y altura máxima.	A vuoto, senza zavorra (ne assali di trasporto) con braccio massimo e altezza massima.	Sem carga (nem trem de transporte)- sem lastro com lança e altura máximas.
 i Nous consulter Ht Hauteur maxi roulante	Auf Anfrage Fahrbare max. Höhe	Consult us Travelling maximum height	Consultarnos Altura máxima móvil	Consultateci Altezza massima gru traslante	Consultar-nos Altura máxima sobre translação

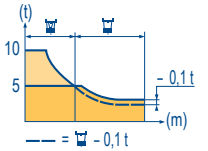
Courbes de charges
Lastkurven
Load diagrams
Curvas de cargas
Curve di carico
Curva de cargas

MDD 1

62,5 m	3,1 ▶	15	17	20	22	25	27,1	29	30	32	35	37	40	42	45	47	50	52	55	57	60	62,5 m
	▲▲▲	10	8,7	7,2	6,4	5,5	5	5	4,8	4,5	4	3,8	3,4	3,3	3	2,85	2,65	2,5	2,35	2,25	2,1	2
60 m	3,1 ▶	16,9	20	22	25	27	30	30,6	32,7	35	37	40	42	45	47	50	52	55	57	60 m		
	▲▲▲	10	8,2	7,4	6,4	5,8	5,1	5	4,6	4,3	4	3,8	3,5	3,3	3,1	2,9	2,7	2,6	2,45	t		
55 m	3,1 ▶	17	20	22	25	27	30	30,8	32,9	35	37	40	42	45	47	50	52	55 m				
	▲▲▲	10	8,3	7,5	6,4	5,9	5,2	5	4,7	4,4	4	3,8	3,5	3,3	3,1	2,9	2,75	t				
50 m	3,1 ▶	17,1	20	22	25	27	30	30,9	33,1	35	37	40	42	45	47	50 m						
	▲▲▲	10	8,4	7,5	6,5	5,9	5,2	5	4,7	4,4	4	3,8	3,5	3,3	3,1	t						
45 m	3,1 ▶	17,3	20	22	25	27	30	31,2	33,4	35	37	40	42	45 m								
	▲▲▲	10	8,5	7,6	6,5	6	5,3	5	4,7	4,5	4,1	3,8	3,55	t								
40 m	3,1 ▶	17,4	20	22	25	27	30	31,4	33,6	35	37	40 m										
	▲▲▲	10	8,5	7,6	6,6	6	5,3	5	4,8	4,5	4,1	t										
35 m	3,1 ▶	17,5	20	22	25	27	30	31,6	33,8	35 m												
	▲▲▲	10	8,6	7,7	6,6	6	5,3	5	4,8	t												
30 m	3,1 ▶	17,5	20	22	25	27	30 m															
	▲▲▲	10	8,6	7,7	6,6	6	5,3	t														



62,5 m	2,4 ▶	15,1	17	20	22	25	27	27,4	27,9	30	32	35	37	40	42	45	47	50	52	55	57	60	62,5 m
	▲▲▲	10	8,7	7,2	6,5	5,6	5,1	5	4,6	4,4	3,8	3,6	3,2	3	2,8	2,65	2,45	2,3	2,15	2,05	1,9	1,8	t
60 m	2,4 ▶	17	20	22	25	27	30	30,9	31,5	32	35	37	40	42	45	47	50	52	55	57	60 m		
	▲▲▲	10	8,3	7,4	6,4	5,9	5,2	5	4,9	4,4	4,1	3,8	3,5	3,3	3,1	2,9	2,7	2,5	2,4	2,25	t		
55 m	2,4 ▶	17,1	20	22	25	27	30	31,1	31,7	32	35	37	40	42	45	47	50	52	55 m				
	▲▲▲	10	8,4	7,5	6,5	5,9	5,2	5	4,9	4,5	4,2	3,8	3,6	3,3	3,1	2,9	2,7	2,55	t				
50 m	2,4 ▶	17,2	20	22	25	27	30	31,3	31,9	32	35	37	40	42	45	47	50 m						
	▲▲▲	10	8,4	7,5	6,5	6	5,3	5	4,9	4,5	4,2	3,8	3,6	3,3	3,1	2,9	t						
45 m	2,4 ▶	17,4	20	22	25	27	30	31,6	32,2	35	37	40	42	45 m									
	▲▲▲	10	8,5	7,6	6,6	6	5,3	5	4,5	4,2	3,9	3,6	3,35	t									
40 m	2,4 ▶	17,5	20	22	25	27	30	31,8	32,4	35	37	40 m											
	▲▲▲	10	8,6	7,7	6,6	6,1	5,4	5	4,6	4,3	3,9	t											
35 m	2,4 ▶	17,6	20	22	25	27	30	32	32,6	35 m													
	▲▲▲	10	8,6	7,7	6,7	6,1	5,4	5	4,6	t													
30 m	2,4 ▶	17,6	20	22	25	27	30 m																
	▲▲▲	10	8,6	7,7	6,7	6,1	5,4	t															



Lest de contre-flèche
Gegenauslegerballast
Counter-jib ballast
Lastre de contra flecha
Contrappeso
Lastros da contra lança

MDD 1

Crane	Jib length	4200 - 3400 - 2300 kg		4200 - 700 kg	
		33 LVF/50 LVF	75 LVF	33 LVF/50 LVF	75 LVF
62,5 m	15 m	16 800	16 000	16 100	15 400
60 m	15 m	16 800	16 000	16 100	15 400
55 m	15 m	14 100	13 300	14 000	13 300
50 m	15 m	13 300	12 500	12 600	11 900
45 m	12 m	16 000	15 200	16 100	15 400
40 m	12 m	14 900	14 100	14 700	14 000
35 m	12 m	12 600	11 800	12 600	11 900
30 m	12 m	11 000	10 200	11 200	10 500

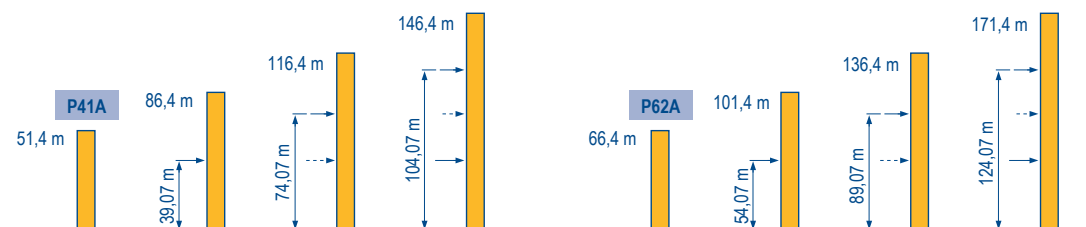
Lest de base
Grundballast
Base ballast
Lastre de base
Zavorra di base
Lastros da base

MDD 1

Crane	Model	H (m)	80	80	80	80	80	80	80
1,6 m	ZC 4230	39,2	35,9	32,5	27,5	22,5	17,5	12,5	
		▲▲	80	80	80	80	80	80	80
1,6 m	S 41 A	53,6	50,2	45,2	40,2	35,2	30,2	25,2	20,2
		▲▲	114	96	66	60	60	60	60
1,6 m	ZD 463	52,5	49,2	47,5	42,5	37,5	32,5	27,5	22,5
		▲▲	110*	95	80	55	55	55	55
2 m	V 60 A	61,4	56,4	51,4	46,4	41,4	36,4	31,4	26,4
		▲▲	132	108	84	60	36	24	24
2 m	ZD 463	50,9	47,5	45,9	42,5	37,5	32,5	27,5	22,5
		▲▲	125*	100*	90	70	55	55	55

Anchages
Verankerungen
Anchorage
Anclaje
Ancoraggio
Ancoragem

MDD 1





TOPKIT
MD 208 A

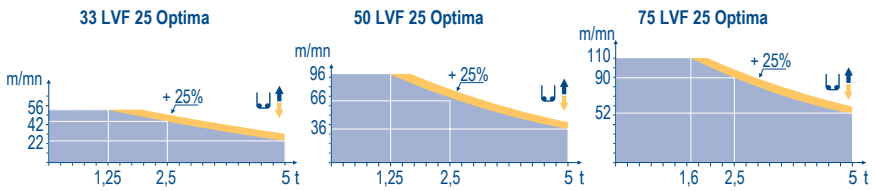


	F	D	GB	E	I	P
A	Distance entre cadres	Abstand zwischen den Rahmen	Distance between collars	Distancia entra marcos	Distanza fra i telai	Distância entre quadros
H1	Hauteur grue	Kranhöhe	Crane height	Altura grúa	Altezza gru	Altura da grua
P	Poids de la grue(en service)	Krangewicht (in Betrieb)	Crane weight (in service)	Peso de la grúa (en servicio)	Peso della gru (in servizio)	Peso da grua (em serviço)
R	Réaction horizontale	Horizontalkräfte	Horizontal reaction	Reaccion horizontal	Reazione orizzontale	Reacção horizontal
	Voir télescopage sur dalles	Siehe Kletterkrane im Gebäude	See climbing crane	Veja grua trepadora	Consultare gru in cavedio	Ver telescopagem sobre lages
*	Utilisation poste fixe uniquement	Nur stationärer Einsatz	Only static use	Utilización chasis fijo solamente	Solo in postazione fissa	Utilização sobre chassis fixo apoiado


Mécanismes
Antriebe
Mechanisms
Meccanismi
Mecanismos

MDD 1

				↕ ↑					↕ ↕ ↑					ch - PS hp	kW		
↕	33 LVF 25 Optima	m/min	1,8 → 7,4 → 22 → 28 → 42 → 56						0,9 → 3,7 → 11 → 14 → 21 → 28						30	22	321 m
		t	5 5 5 3,75 2,5 1,25						10 10 10 7,5 5 2,5								
	50 LVF 25 Optima	m/min	3 → 12 → 36 → 46 → 66 → 96						1,5 → 6 → 18 → 23 → 33 → 48						50	37	557 m
		t	5 5 5 3,75 2,5 1,25						10 10 10 7,5 5 2,5								
	75 LVF 25 Optima	m/min	4 → 14 → 52 → 66 → 90 → 110						1,8 → 7 → 26 → 33 → 45 → 55						75	55	895 m
		t	5 5 5 3,75 2,5 1,6						10 10 10 7,5 5 3,2								
↔	7 DVF 4	m/min	0 → 79										6,5	4,8			
↻	RVF 152 Optima +	tr/min U/min rpm	0 → 0,8										2 x 5,5	2 x 4			
↻	ZC 4230	RT 324	m/min	12,5 - 25										2 x 7	2 x 5,2		
↻	S 41 A	RT 443 A1 2V R ≥ 10 m	m/min	15 - 30										4 x 5	4 x 3,7		
↻	ZD 463	RT 443 A1 2V	m/min	15 - 30										4 x 5	4 x 3,7		
↻	V 60 A	RT 544 A1 2V R ≥ 13 m	m/min	13,5 - 27										4 x 5	4 x 3,7		
CEI 38			IEC 38		kVA												
400 V (+6% -10%) 50 Hz				33 LVF : 50 kVA 50 LVF : 70 kVA 75 LVF : 90 kVA													



F	D	GB	E	I	P
Leverage	Heben	Hoisting	Elevación	Sollevamento	Elevação
Distribution	Katzfahren	Trolleying	Distribución	Distribuzione	Distribuição
Orientation	Schwenken	Slewing	Orientación	Rotazione	Rotação
Translation	Kranfahren	Travelling	Traslación	Traslazione	Translação

 Document commercial non contractuel. Pour toute information technique se référer à la notice correspondante. Unverbindliches Vertriebsdokument. Für technische Informationen, siehe die entsprechenden Anweisungen. This commercial document is not legally binding. For any technical information, please refer to the corresponding instructions. Documento comercial non contractuel. Para cualquier información técnica, ver la noticia correspondiente. Documento commerciale non vincolante, per tutte le informazioni tecniche fare riferimento al catalogo istruzioni. Documento comercial não contratual. Para qualquer informação técnica complementar consultar as respectivas instruções.



Americas
Tel : +1 888 479 7278
Tel : +1 717 593 2000

Europe - Middle East - Africa
Tel : +33 (0) 4 72 81 50 00
Tel : +44 (0) 191 522 2000

Asia - Pacific
Tel : +65 6264 1188
Fax : +65 6862 4142

www.manitowoccrane.com

18, rue de Charbonnières - B.R.173
69132 ECULLY Cedex - France
Tél. : +33 (0) 4 72 18 20 20
Fax. : +33 (0) 4 72 18 20 00
www.manitowoccrane.com

TOPKIT MD 208 A
Réf. 2006 01 MDD 1

Copyright.Reproduction interdite © POTAIN 2006